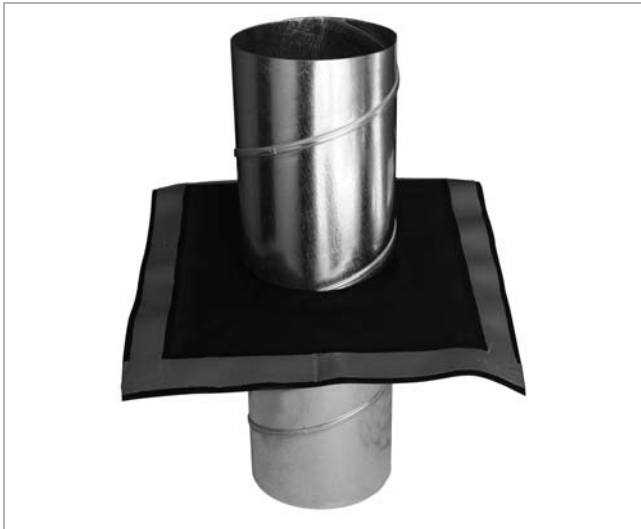


Membrandurchführung

MGL



Beschreibung

Membrandurchführung aus speziellem, flexiblem synthetischen Gummi (MS-Polymer), mit doppelseitigem Klebestreifen.

Für die Abdichtung von Rohren etc., welche die Dachkonstruktion bzw. die Dampfsperre durchdringen.

Speziell für den Niedrigenergie- bzw. Passivhausbau.

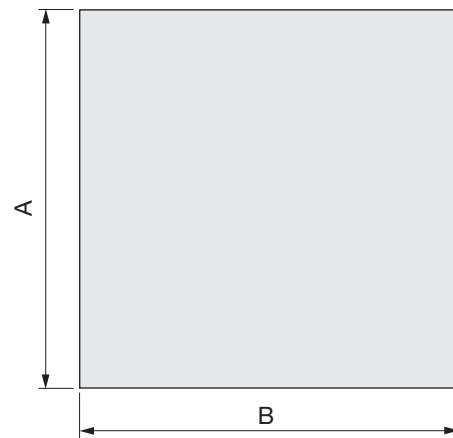
Montage

Die Membran ist einfach anzupassen; schneide die Aussparung 20 mm kleiner wie das durchzuführende Bauteil. Die Membran wird mit den aufgetragenen Klebestreifen an der Dampfsperre angebracht.

Nach der Montage sollten die Stoßstellen zwischen durchgeführtem Bauteil und Membran mit Dichtmasse verfugt werden.

(Das in der Abbildung gezeigte Rohr gehört nicht zum Lieferumfang)

Dimensionen



Typ	Max. Rohr dimension □ / Ø mm	A × B mm	m kg
MGL 80	100	200 × 200	0,10
MGL 125	125	250 × 250	0,10
MGL 160	160	300 × 300	0,15
MGL 250	250	400 × 400	0,20
MGL 355	355	500 × 500	0,25

Bestellbeispiel

	MGL	160
Produktbezeichnung		
Dimension		