

Motorabsperrklappe

DTBU



Beschreibung

Dichtschließende Absperrklappe mit montiertem Stellmotor.

Besteht aus einer DTU-Klappe mit einem 24- oder 230V Elektromotor. Ø900 und 1000 haben zwei Motoren.

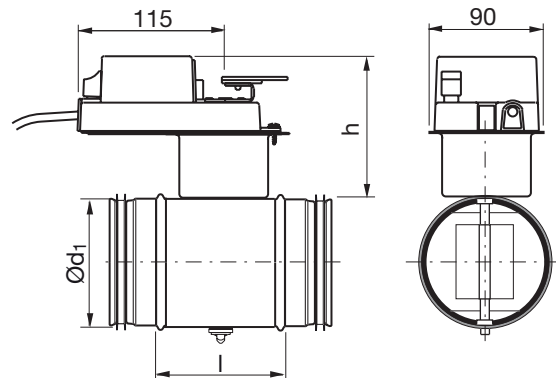
Der Motor wird über einen einpoligen Unterbrecherkontakt gesteuert. Der Motor verfügt über einen Überlastschutz und schaltet automatisch ab, wenn das Klappenblatt ihren Endanschlag erreicht hat. Der Anschlag kann stufenlos eingestellt werden. Obwohl Spannung anliegt, wird der Motor bei Blockierung nicht beschädigt.

Handverstellung mit Drucktaste möglich (Getriebeausrüstung, solange die Taste gedrückt wird bzw. arretiert bleibt).

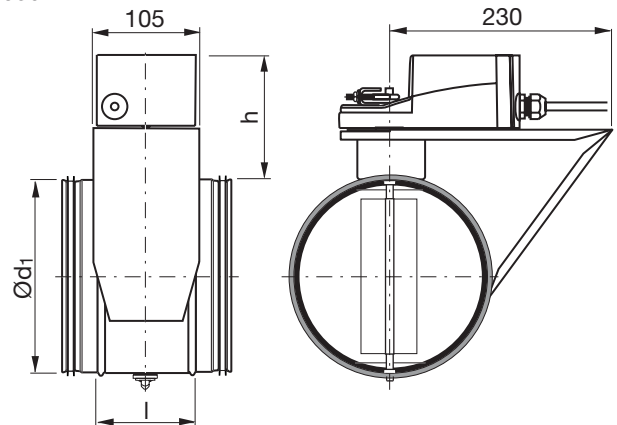
Der Motor ist in einem gewissen Abstand zur Klappe installiert, dadurch lässt sich die Rohrleitung leicht isolieren.

Dimensionen

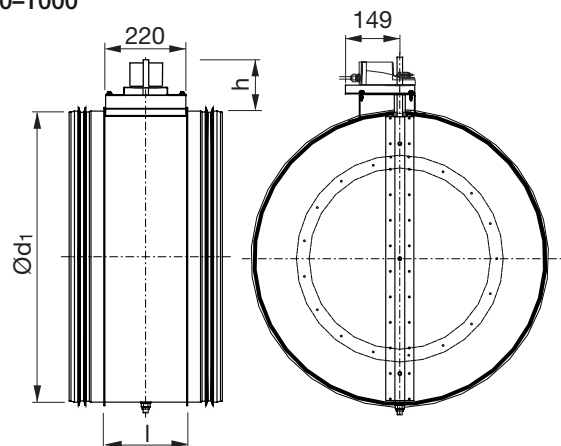
Ø80-500



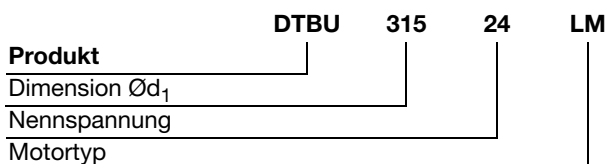
Ø630



Ø710-1000



Bestellbeispiel



Motorabsperrklappe

DTBU

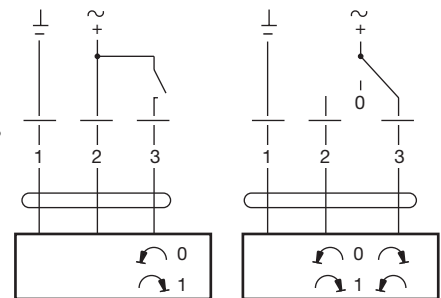
Dimensionen

Ød ₁ nom	l [mm]	h [mm]	m kg	Motortyp	Dichtheitskategorie bei geschlossener Klappe	Gehäuse- Leckluftstrom bei geschlossener Klappe
80	100	107	1,00	LM	4	C
100	100	107	1,08	LM	4	C
125	100	107	1,23	LM	4	C
160	100	107	1,44	LM	4	C
200	100	107	1,74	LM	4	C
250	100	107	2,22	LM	4	C
315	100	107	2,84	LM	4	C
400	100	105	4,59	NM	4	B
500	115	105	7,29	NM	4	B
630	115	120	10,5	SM	4	B
710	230	140	19,5	GM	4	A
800	230	140	22,4	GM	4	A
900	230	193	29,5	GM (2x)	4	A
1000	230	193	36,0	GM (2x)	4	A

Technische Motordaten

LM motor

	LM 24 A-F	LM 230 A-F
Funktionsbereich	AC 19,2–28,8 V, 50/60 Hz DC 19,2–28,8 V	AC 85–265 V, 50/60 Hz
Leistungsverbrauch Betrieb.....	1 W	1,5 W
Leistungsverbrauch		
Dimensionierung.....	2 VA	4 VA
Anschluss Speisung	Kabel 1 m, 3x0,75 mm ²	Kabel 1 m, 3x0,75 mm ²
Drehwinkel	max. 95°, einstellbar 0–100%	max. 95°, einstellbar 0–100%
Drehmoment Motor.....	min. 5 Nm	min. 5 Nm
Bewegungsrichtung Motor	Wählbar mit Schalter 0 oder 1	Wählbar mit Schalter 0 oder 1
Positionsanzeige.....	Mechanisch	Mechanisch
Laufzeit Motor 95°	150 s	150 s
Schallleistungspegel.....	max. 35 dB (A)	max. 35 dB (A)
Schutzklasse.....	III Schutzkleinspannung	II verstärkte Isolierung
Schutzart	IP 54	IP 54
Umgebungstemperatur	-30 bis +50°C	-30 bis +50°C
Umgebungsfeuchte	95 % RH	95 % RH

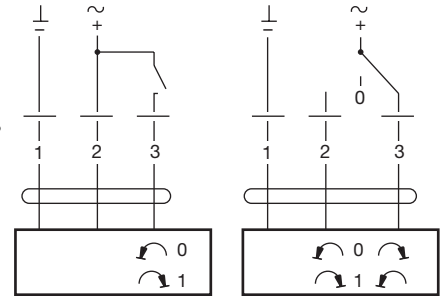


Motorabsperrklappe

DTBU

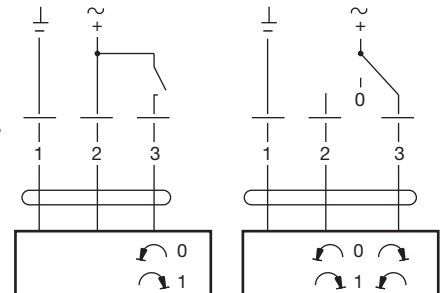
NM motor

	NM 24 A-F	NM 230 A-F
Funktionsbereich	AC 19,2–28,8 V, 50/60 Hz DC 19,2–28,8 V	AC 85–265 V, 50/60 Hz
Leistungsverbrauch Betrieb.....	1,5 W	2,5 W
Leistungsverbrauch		
Dimensionierung	4 VA	6 VA
Anschluss Speisung	Kabel 1 m, 3x0,75 mm ²	Kabel 1 m, 3x0,75 mm ²
Drehwinkel	max. 95°, einstellbar 0–100%	max. 95°, einstellbar 0–100%
Drehmoment Motor).....	min. 10 Nm	min. 10 Nm
Bewegungsrichtung Motor	Wählbar mit Schalter 0 ↺ oder 1 ↻	Wählbar mit Schalter 0 ↺ oder 1 ↻
Positionsanzeige.....	Mechanisch	Mechanisch
Laufzeit Motor 95°	150 s	150 s
Schalleistungspegel.....	max. 35 dB (A)	max. 35 dB (A)
Schutzklasse.....	III Schutzkleinspannung	II verstärkte Isolierung
Schutzart	IP 54	IP 54
Umgebungstemperatur	-30 bis +50°C	-30 bis +50°C
Umgebungsfeuchte	95 % RH	95 % RH



SM motor



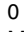
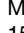
	SM 24 A	SM 230 A
Funktionsbereich	AC 19,2–28,8 V, 50/60 Hz DC 19,2–28,8 V	AC 85–265 V, 50/60 Hz
Leistungsverbrauch Betrieb.....	2 W	2,5 W
Leistungsverbrauch		
Dimensionierung	4 VA	6 VA
Anschluss Speisung	Kabel 1 m, 3x0,75 mm ²	Kabel 1 m, 3x0,75 mm ²
Drehwinkel	max. 95°, einstellbar 0–100%	max. 95°, einstellbar 0–100%
Drehmoment Motor.....	min. 20 Nm	min. 20 Nm
Bewegungsrichtung Motor	Wählbar mit Schalter 0 ↺ oder 1 ↻	Wählbar mit Schalter 0 ↺ oder 1 ↻
Positionsanzeige.....	Mechanisch	Mechanisch
Laufzeit Motor 95°	150 s	150 s
Schalleistungspegel.....	max. 35 dB (A)	max. 35 dB (A)
Schutzklasse.....	III Schutzkleinspannung	II verstärkte Isolierung
Schutzart	IP 54	IP 54
Umgebungstemperatur	-30 bis +50°C	-30 bis +50°C
Umgebungsfeuchte	95 % RH	95 % RH

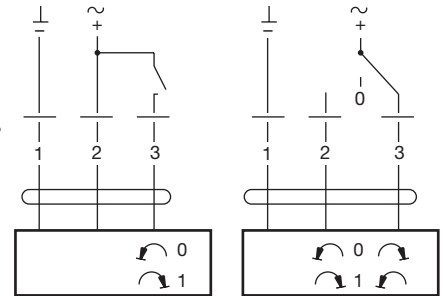


Motorabsperrklappe

DTBU

GM motor

	GM 24 A	GM 230 A
Funktionsbereich	AC 19,2–28,8 V, 50/60 Hz DC 19,2–28,8 V	AC 85–265 V, 50/60 Hz
Leistungsverbrauch Betrieb.....	4,5 W	4,5 W
Leistungsverbrauch		
Dimensionierung	7 VA	7 VA
Anschluss Speisung	Kabel 1 m, 3x0,75 mm ²	Kabel 1 m, 3x0,75 mm ²
Drehwinkel	max. 95°, einstellbar 0–100%	max. 95°, einstellbar 0–100%
Drehmoment Motor	min. 40 Nm	min. 40 Nm
Bewegungsrichtung Motor	Wählbar mit Schalter 0  oder 1 	Wählbar mit Schalter 0  oder 1 
Positionsanzeige.....	Mechanisch	Mechanisch
Laufzeit Motor 95°	150 s	150 s
Schalleistungspegel.....	max. 45 dB (A)	max. 45 dB (A)
Schutzklasse.....	III Schutzkleinspannung	II verstärkte Isolierung
Schutzart	IP 54	IP 54
Umgebungstemperatur	-30 bis +50 °C	-30 bis +50 °C
Umgebungsfeuchte	95 % RH	95 % RH



Technische Daten

Die technischen Daten finden Sie unter LindQST.