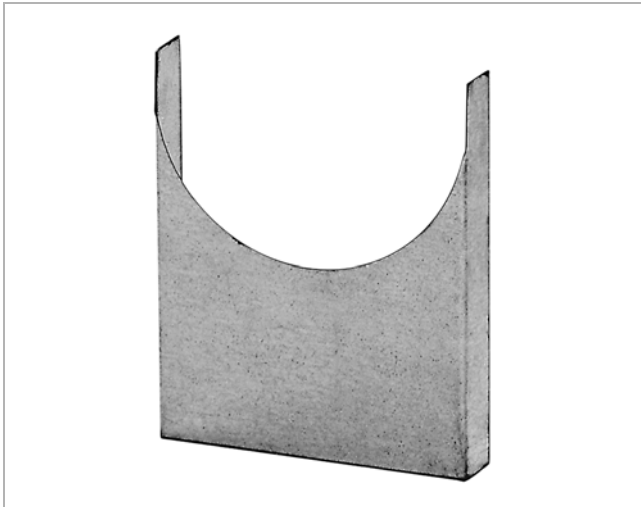


Rohrkonsole

DH



Beschreibung

Für die Aufständering von Rohren.

Mit 2 Bohrungen im unteren Befestigungswinkel.

Die Höhe kann variiert werden indem 2 Konsolen ineinander versetzt montiert werden. Diese können seitlich mit 2 Blechtreibschrauben fixiert werden.

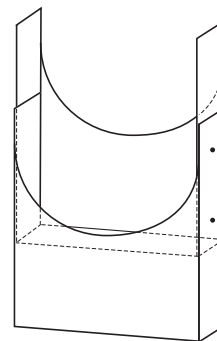
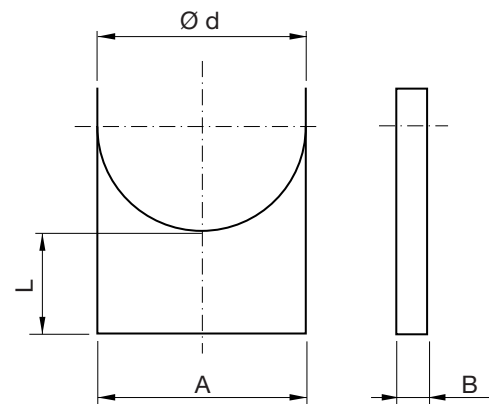
Die Abmessung L kann variiert werden:

für Ø 63–250 zwischen 100 und 200 mm,

für Ø 315–630 zwischen 100 und 250 mm.

Weitere Abmessungen auf Anfrage lieferbar.

Dimensionen



Ød nom	A mm	B mm	L mm	m kg
63	66	30	100	0,09
63	66	25	75	0,08
80	83	30	100	0,11
80	83	25	75	0,09
100 *	103	30	100	0,12
100 *	103	25	75	0,10
125 *	128	30	100	0,15
125 *	128	25	75	0,12
160 *	163	30	100	0,18
160 *	163	25	75	0,15
200 *	203	30	100	0,29
200 *	203	25	75	0,25
250 *	253	30	100	0,35
250 *	253	25	75	0,30
315	318	30	100	0,46
315	318	25	75	0,39
400	403	30	100	0,59
400	403	25	75	0,50
500	503	30	100	0,76
500	503	25	75	0,65
630	633	30	100	1,02
630	633	25	75	0,87

* Mit geprägter Winkelverstärkung.

