

Zugangsöffnung

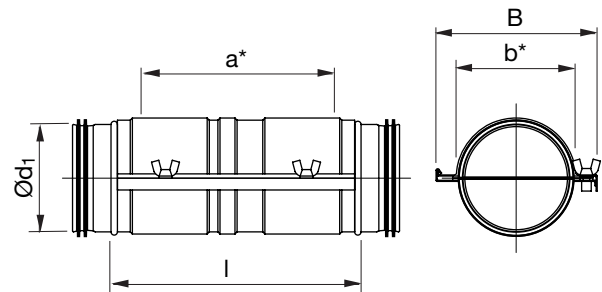
TLU



Beschreibung

Verschraubte Halbschalen als Zugangsöffnung.
Ermöglicht nur max. Dichtheitsklasse C.

Dimensionen



Ød ₁ nom	l mm	a* mm	b* mm	B mm	m kg
80	307	187	80	140	0,59
100	307	187	100	160	0,68
125	307	187	125	185	0,80
160	307	187	160	220	1,00
200	307	187	200	260	1,38
250	382	232	250	310	2,00
315	452	304	315	375	2,80

* Beachte! Öffnungsmaße.

Bestellbeispiel

Produktbezeichnung **TLU**
Dimension Ød₁ **125**