

# Bodenanschlußkasten

# PGFU



## Beschreibung

Der Anschlusskasten PGFU ist gedacht zur Bodeneinstallation für die Zu- und Abluft.

Er ist vorgesehen für die Verwendung von Gittern B3020 und kann geliefert werden mit der Volumenstromregulierung GAT.

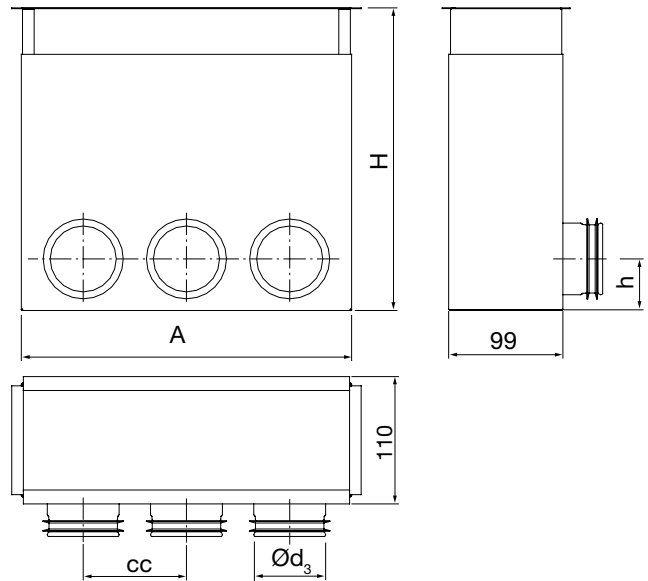
Der PGFU ist mit einem Schiebestutzen ausgestattet für die Anpassung an andere bauliche Gegebenheiten.

Alle Typen mit SAFE-Anschluss Ø 63 mm oder Ø 80 für Wickelfalzrohr oder flexible Rohre sowie Kunststoffrohr LFPE. Für die Montage mit LFPE-Rohr 76/90 mit dem Übergangsstück RCFU, mit Smart-Lock -Funktion, zu verwenden.

Mit der Smart-Lock-Funktion können LFPE-Rohre mühelos an den Anschlüssen montiert werden.

Der gezeigte Druckverlust ist für einen Anschlusskasten mit Gitter B3020 und GAT in geöffneter Position.

## Dimensionen



Dimen- sion	Ød <sub>3</sub> nom	# Ø63/80	A mm	H mm	h mm	cc mm	m kg
2010	63	2	191	200-345	44	92	1,10
3010	63	3	291	200-345	44	89	1,50
2010	80	1	191	200-345	56	-	1,00
3010	80	1	291	200-345	56	-	1,50
3010	80	2	291	200-345	56	126	1,50

## Bestellbeispiel

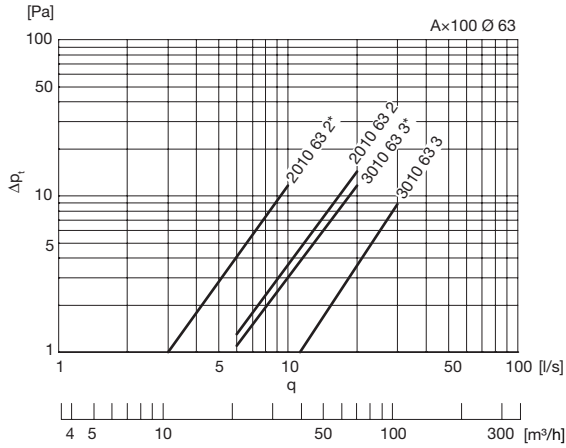
	<b>PGFU</b>	<b>2010</b>	<b>63</b>	<b>2</b>
Produktbezeichnung				
Dimension Ød				
Dimension Ød <sub>3</sub>				
Anzahl der Ø 63 Anschlüsse				

# Bodenanschlußkasten

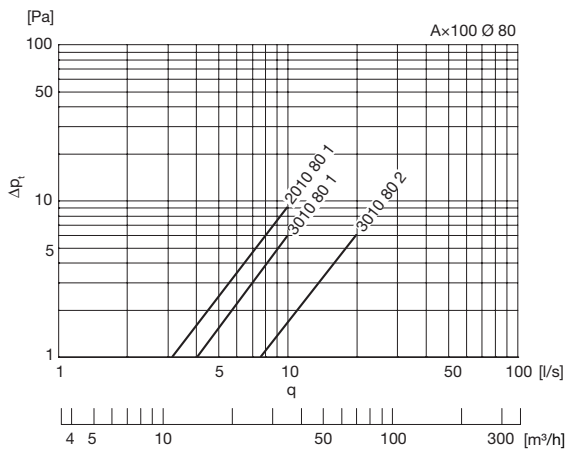
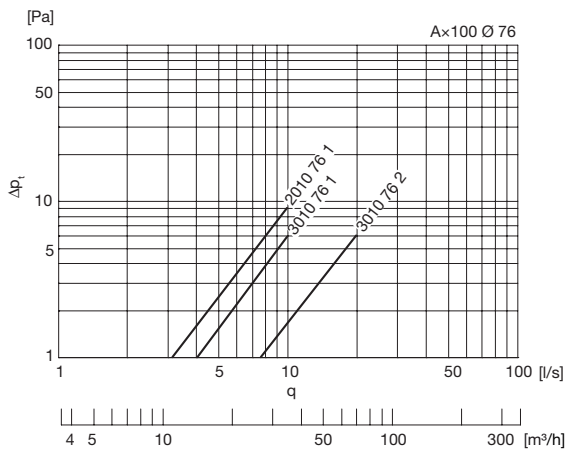
PGFU

## Technische Daten

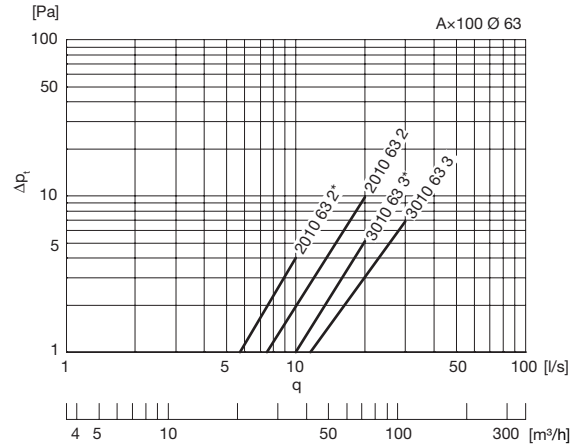
### Zuluft



\* One of the Ø 63 is capped.



### Abluft



\* One of the Ø 63 is capped.

