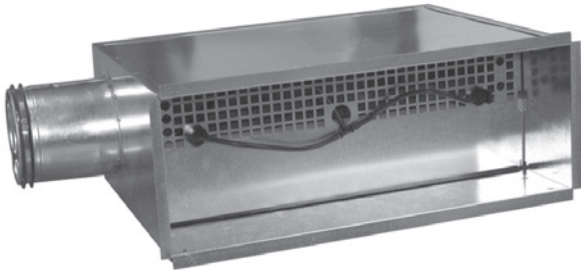


Anschlusskasten

WB



Beschreibung

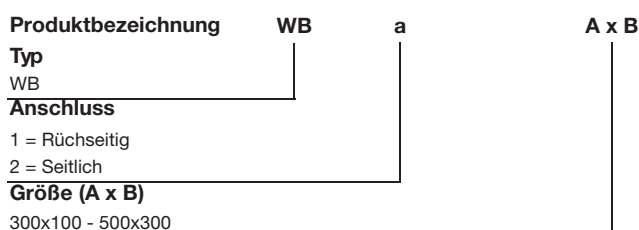
Typ WB ist ein Anschlusskasten für Zuluft für rechteckige Frontplatten oder Gitter. Der Anschlusskasten kann seitlich oder von hinten mit LindabSafe angeschlossen werden. Er ist mit einer vom Raum bedienbaren Mess- und Drosseleinrichtung zur VolumenstromEinstellung ausgerüstet.

- Teleskopfunktion für passgenauen Einbau
- Leicht abnehmbare Frontplatte und herausnehmbare Drosseleinrichtung zur Reinigung des Rohrsystems.
- Handgriff mit Feststellvorrichtung, Skala und aufgedrucktem K-Faktor zur Einstellung der Drosseleinrichtung.
- Messvorrichtung zum Anschluss handelsüblicher Differenzdruckmessgeräte (z. B. Lindab PC-410).
- Messung unabhängig von Anströmsituation mit hoher Genauigkeit.

Informationen zur Bestellung

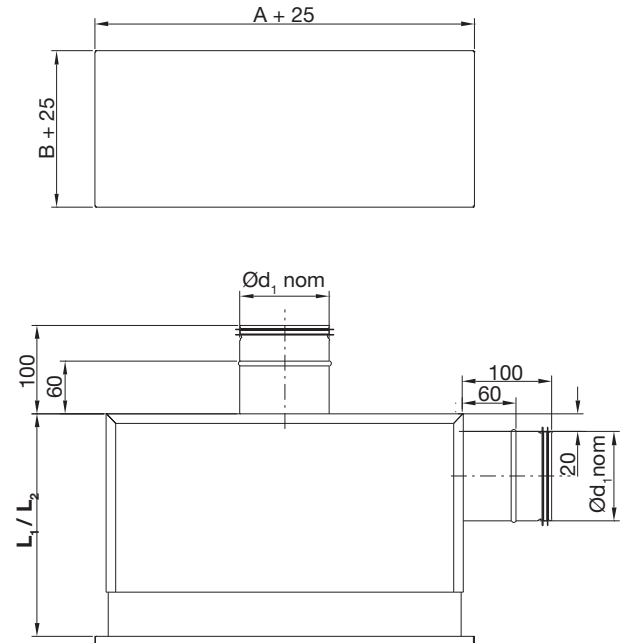
Siehe Kapitel: "Wanddurchlässe".

Bestellbeispiel



Beispiel: WB-1-400x150

Dimensionen



A x B [mm]	Ød ₁ [mm]	A [mm]	B [mm]	Rückseitig L ₁ [mm]	Seitlich L ₂ [mm]	Gewicht kg
300 x 100	80	300	100	240-290	280-330	2,5
400 x 150	100	400	150	240-290	300-350	3,5
500 x 150	125	500	150	240-290	325-375	4,3
500 x 200	160	500	200	240-290	360-410	5,5
500 x 300	200	500	300	240-290	400-450	7,4

Material und Ausführung

Anschlusskasten: verzinkter Stahl