

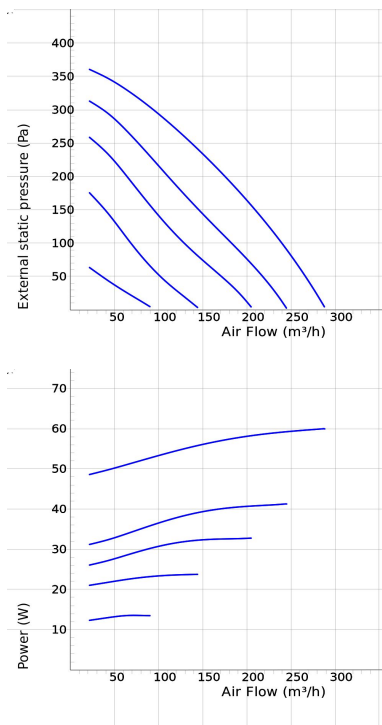


LPKB Silent 100 C1

- Flacher Kanalventilator mit rundem Anschluss.
- Ein kleiner und praktischer Kanalventilator, perfekt für geringe Bauhöhen.
- Mit integrierem Schalldämpfer auf der Ansaugseite für einen noch geringeren Geräuschpegel.
- Hohe Leistung und hoher Wirkungsgrad.
- Kann sowohl in 50 und 60 Hz verwendet werden.
- Laufrad mit rückwärts gekrümmten Schaufeln.
- Außenläufermotor mit wartungsfreien, doppelt gedichteten Kugellagern.
- Integrierter Motorschutz.
- Verteilerdose hat Schutzart IP 54.
- Zur Drehzahlregelung kann ein Transformator oder ein elektronischer Drehzahlregler angeschlossen werden.
- Das Ventilatorgehäuse ist aus verzinktem Stahlblech gefertigt.
- Die Kanalanschlüsse besitzen Gummidichtungen.
- Der Ventilator ist für die Installation in einem Kanalsystem vorgesehen.
- Wenn er an ein Kanalsystem angeschlossen ist, kann der Ventilator im Freien oder in feuchten Umgebungen installiert werden.
- Montagehalterungen erleichtern die Installation in jeder Position.
- Um die Anforderungen der ErP 2018 zu erfüllen, muss ein lokaler Bedarfsregler verwendet werden.

Zubehör

- VRTE C
- VRDE 1,5
- VRS 0.5
- Local Demand Controller Kit
- MK 100
- BSV 100
- RSK 100
- YG 100
- VK 100
- FLK 100
- FLF 100
- LDC 100

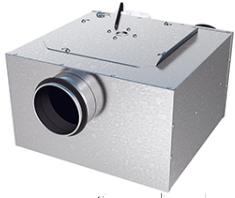


TECHNISCHE ANGABEN

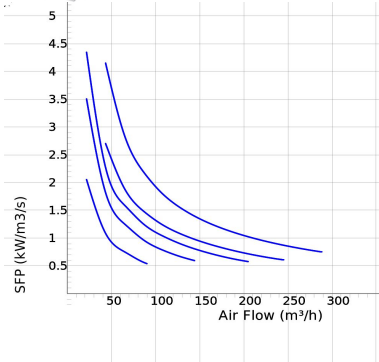
	7540603 LPKB Silent 100 C1 aut tp	7540606 LPKB Silent 100 C1 man tp
Spannung	230 V	230 V
Phasen	1 ~	1 ~
Frequenz	50 Hz	50 Hz
optional Frequenz	60 Hz	60 Hz
Leistung	61 W	61 W
Strom	0.26 A	0.26 A
Drehzahl	2560 r.p.m.	2560 r.p.m.
Max. Lufttemperatur	80 °C	80 °C
Max. Lufttemperatur bei Drehzahl geregelt	80 °C	80 °C
Schalldruckpegel bei 3 m	48 dB(A)	48 dB(A)
Gewicht	5.9 kg	5.9 kg
Schutzart	44 IP	44 IP
Dämmklasse, Motor	F	F
Kondensator	2 µF	2 µF
Rohr Anschluß	100 mm mm	100 mm mm
Max. Durchfluß	291.60081648229 m³/h	291.60081648229 m³/h
Max. Druck	368 Pa	368 Pa
Spannungsbereich	220-240 V	220-240 V

SCHALLDATEN

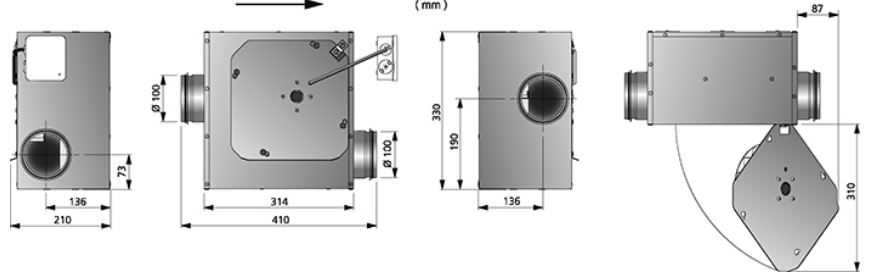
	Luftstrom (m³/h)	L_{WA} tot dB (A)	63Hz	125Hz	250Hz	500Hz	1KHz	2KHz	4KHz	8KHz
5. Umgebung Lw dB(A) 230V	234	55	32	40	49	53	44	40	33	31
5. Ausblasstutzen Lw dB(A) 230V	234	72	59	61	64	68	65	62	55	49
5. Ansaugstutzen Lw dB(A) 230V	234	63	51	58	60	50	43	40	40	31
4. Ansaugstutzen Lw dB(A) 165V	194	60	49	56	56	46	39	36	35	26
3. Ansaugstutzen Lw dB(A) 135V	169	56	46	52	53	42	33	30	28	18
2. Ansaugstutzen Lw dB(A) 110V	119	49	42	45	44	35	25	21	18	8
1. Ansaugstutzen Lw dB(A) 80V	83	40	33	36	35	24	14	9	10	6



LPKB Silent 100 C1

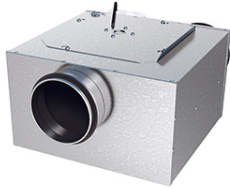


ABMESSUNGEN



Voltage steps

1	2	3	4	5
80V	110V	135V	165V	230V

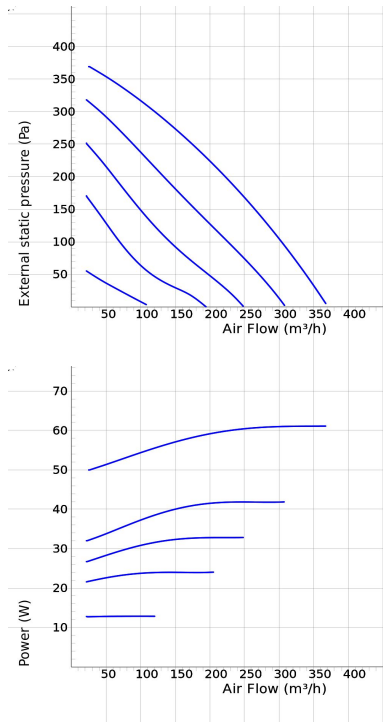


LPKB Silent 125 C1

- Flacher Kanalventilator mit rundem Anschluss.
- Ein kleiner und praktischer Kanalventilator, perfekt für geringe Bauhöhen.
- Mit integrierem Schalldämpfer auf der Ansaugseite für einen noch geringeren Geräuschpegel.
- Hohe Leistung und hoher Wirkungsgrad.
- Kann sowohl in 50 und 60 Hz verwendet werden.
- Laufrad mit rückwärts gekrümmten Schaufeln.
- Außenläufermotor mit wartungsfreien, doppelt gedichteten Kugellagern.
- Integrierter Motorschutz.
- Verteilerdose hat Schutzart IP 54.
- Zur Drehzahlregelung kann ein Transformator oder ein elektronischer Drehzahlregler angeschlossen werden.
- Das Ventilatorgehäuse ist aus verzinktem Stahlblech gefertigt.
- Die Kanalanschlüsse besitzen Gummidichtungen.
- Der Ventilator ist für die Installation in einem Kanalsystem vorgesehen.
- Wenn er an ein Kanalsystem angeschlossen ist, kann der Ventilator im Freien oder in feuchten Umgebungen installiert werden.
- Montagehalterungen erleichtern die Installation in jeder Position.
- Um die Anforderungen der ErP 2018 zu erfüllen, muss ein lokaler Bedarfsregler verwendet werden.

Zubehör

- VRTE C
- VRDE 1,5
- VRS 0.5
- Local Demand Controller Kit
- MK 125
- BSV 125
- RSK 125
- YG 125
- VK 125
- FLK 125
- FLF 125
- LDC 125



TECHNISCHE ANGABEN

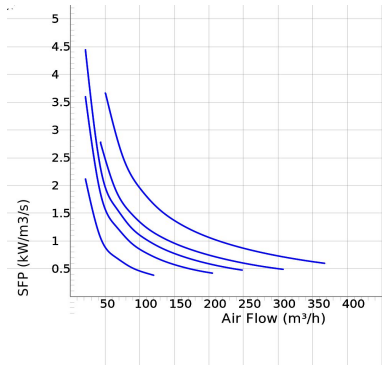
	7540621 LPKB Silent 125 C1 aut tp	7540623 LPKB Silent 125 C1 man tp
Spannung	230 V	230 V
Phasen	1 ~	1 ~
Frequenz	50 Hz	50 Hz
optional Frequenz	60 Hz	60 Hz
Leistung	61 W	61 W
Strom	0.26 A	0.26 A
Drehzahl	2570 r.p.m.	2570 r.p.m.
Max. Lufttemperatur	80 °C	80 °C
Max. Lufttemperatur bei Drehzahl geregelt	80 °C	80 °C
Schalldruckpegel bei 3 m	47 dB(A)	47 dB(A)
Gewicht	5.9 kg	5.9 kg
Schutzart	44 IP	44 IP
Dämmklasse, Motor	F	F
Kondensator	2 µF	2 µF
Rohr Anschluß	125 mm	125 mm
Max. Durchfluß	396.0011088031 m³/h	396.0011088031 m³/h
Max. Druck	381 Pa	381 Pa
Spannungsbereich	220-240 V	220-240 V

SCHALLDATEN

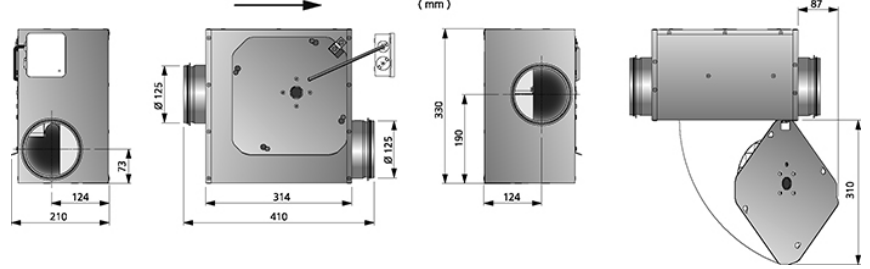
	Luftstrom (m³/h)	L_{WA} tot dB (A)	63Hz	125Hz	250Hz	500Hz	1KHz	2KHz	4KHz	8KHz
5. Umgebung Lw dB(A) 230V	281	54	29	38	48	51	43	39	33	31
5. Ausblasstutzen Lw dB(A) 230V	281	72	57	61	65	68	64	61	57	49
5. Ansaugstutzen Lw dB(A) 230V	281	63	52	58	60	53	44	44	43	36
4. Ansaugstutzen Lw dB(A) 165V	238	60	47	55	58	49	40	39	37	29
3. Ansaugstutzen Lw dB(A) 135V	191	56	44	51	53	44	35	34	30	21
2. Ansaugstutzen Lw dB(A) 110V	158	49	39	46	44	37	27	23	19	9
1. Ansaugstutzen Lw dB(A) 80V	97	42	30	40	36	28	15	10	7	4



LPKB Silent 125 C1



ABMESSUNGEN



Voltage steps

1	2	3	4	5
80V	110V	135V	165V	230V

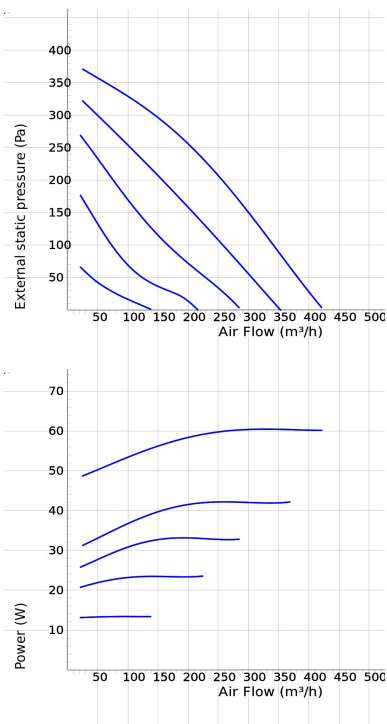


LPKB Silent 160 B1

- Flacher Kanalventilator mit rundem Anschluss.
- Ein kleiner und praktischer Kanalventilator, perfekt für geringe Bauhöhen.
- Mit integrierem Schalldämpfer auf der Ansaugseite für einen noch geringeren Geräuschpegel.
- Hohe Leistung und hoher Wirkungsgrad.
- Kann sowohl in 50 und 60 Hz verwendet werden.
- Laufrad mit rückwärts gekrümmten Schaufeln.
- Außenläufermotor mit wartungsfreien, doppelt gedichteten Kugellagern.
- Integrierter Motorschutz.
- Verteilerdose hat Schutzart IP 54.
- Zur Drehzahlregelung kann ein Transformator oder ein elektronischer Drehzahlregler angeschlossen werden.
- Das Ventilatorgehäuse ist aus verzinktem Stahlblech gefertigt.
- Die Kanalanschlüsse besitzen Gummidichtungen.
- Der Ventilator ist für die Installation in einem Kanalsystem vorgesehen.
- Wenn er an ein Kanalsystem angeschlossen ist, kann der Ventilator im Freien oder in feuchten Umgebungen installiert werden.
- Montagehalterungen erleichtern die Installation in jeder Position.

Zubehör

- VRTE 1
- VRDE 1,5
- VRS 0.5
- MK 160
- BSV 160
- RSK 160
- YG 160
- VK 160
- FLK 160
- FLF 160
- LDC 160



TECHNISCHE ANGABEN

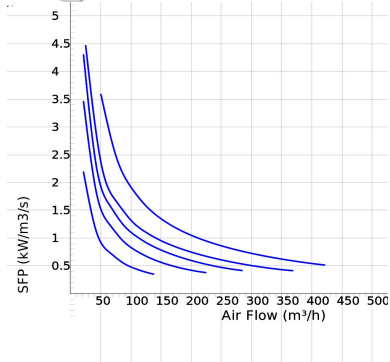
	7540641 LPKB Silent 160 B1 aut tp	7540645 LPKB Silent 160 B1 man tp
Spannung	230 V	230 V
Phasen	1 ~	1 ~
Frequenz	50 Hz	50 Hz
optional Frequenz	60 Hz	60 Hz
Leistung	61 W	61 W
Strom	0.26 A	0.26 A
Drehzahl	2560 r.p.m.	2560 r.p.m.
Max. Lufttemperatur	80 °C	80 °C
Max. Lufttemperatur bei Drehzahl geregelt	80 °C	80 °C
Schalldruckpegel bei 3 m	45 dB(A)	45 dB(A)
Gewicht	7.6 kg	7.6 kg
Schutzart	44 IP	44 IP
Dämmklasse, Motor	F	F
Kondensator	2 µF	2 µF
Rohr Anschluß	160 mm	160 mm
Max. Durchfluß	435.60121968342 m³/h	435.60121968342 m³/h
Max. Druck	385 Pa	385 Pa
Spannungsbereich	220-240 V	220-240 V

SCHALLDATEN

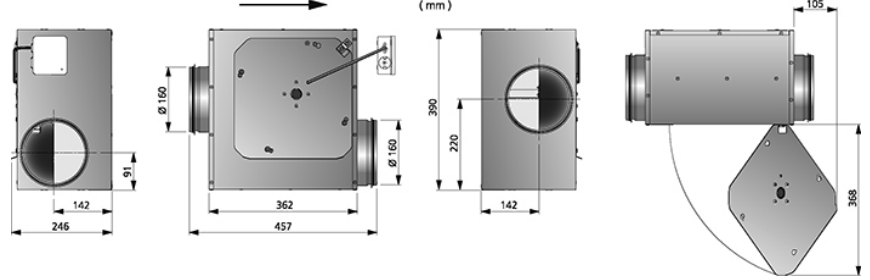
	Luftstrom (m³/h)	L _{WA} tot dB (A)	63Hz	125Hz	250Hz	500Hz	1KHz	2KHz	4KHz	8KHz
5. Umgebung Lw dB(A) 230V	288	52	27	38	47	50	41	37	32	31
5. Ausblasstutzen Lw dB(A) 230V	288	70	56	60	66	65	59	57	56	48
5. Ansaugstutzen Lw dB(A) 230V	288	63	49	58	61	50	40	46	44	38
4. Ansaugstutzen Lw dB(A) 165V	245	60	46	54	59	46	35	41	38	32
3. Ansaugstutzen Lw dB(A) 135V	202	54	42	49	51	39	29	34	30	22
2. Ansaugstutzen Lw dB(A) 110V	151	47	36	45	43	33	22	25	19	9
1. Ansaugstutzen Lw dB(A) 80V	94	40	29	38	34	22	10	10	7	5



LPKB Silent 160 B1



ABMESSUNGEN



Voltage steps

1	2	3	4	5
80V	110V	135V	165V	230V

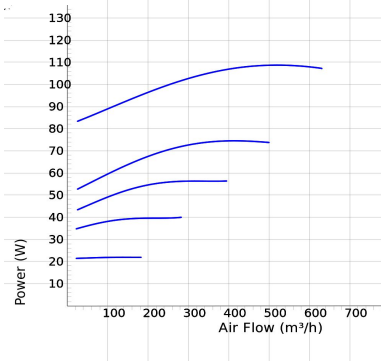
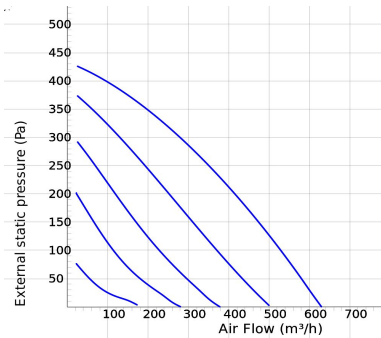


LPKB Silent 160 C1

- Flacher Kanalventilator mit rundem Anschluss.
- Ein kleiner und praktischer Kanalventilator, perfekt für geringe Bauhöhen.
- Mit integrierem Schalldämpfer auf der Ansaugseite für einen noch geringeren Geräuschpegel.
- Hohe Leistung und hoher Wirkungsgrad.
- Kann sowohl in 50 und 60 Hz verwendet werden.
- Laufrad mit rückwärts gekrümmten Schaufeln.
- Außenläufermotor mit wartungsfreien, doppelt gedichteten Kugellagern.
- Integrierter Motorschutz.
- Verteilerdose hat Schutzart IP 54.
- Zur Drehzahlregelung kann ein Transformator oder ein elektronischer Drehzahlregler angeschlossen werden.
- Das Ventilatorgehäuse ist aus verzinktem Stahlblech gefertigt.
- Die Kanalanschlüsse besitzen Gummidichtungen.
- Der Ventilator ist für die Installation in einem Kanalsystem vorgesehen.
- Wenn er an ein Kanalsystem angeschlossen ist, kann der Ventilator im Freien oder in feuchten Umgebungen installiert werden.
- Montagehalterungen erleichtern die Installation in jeder Position.
- Um die Anforderungen der ErP 2018 zu erfüllen, muss ein lokaler Bedarfsregler verwendet werden.

Zubehör

- VRTE C
- VRDE 1,5
- VRS 0.5
- Local Demand Controller Kit
- MK 160
- BSV 160
- RSK 160
- YG 160
- VK 160
- FLK 160
- FLF 160
- LDC 160



TECHNISCHE ANGABEN

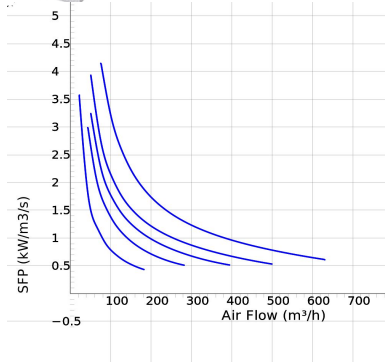
	7540643 LPKB Silent 160 C1 aut tp	7540647 LPKB Silent 160 C1 man tp
Power 2	69 W	69 W
Speed 2	1530 r.p.m.	1530 r.p.m.
Spannung	230 V	230 V
Phasen	1 ~	1 ~
Frequenz	50 Hz	50 Hz
optional Frequenz	60 Hz	60 Hz
Leistung	108 W	108 W
Strom	0.47 A	0.47 A
Strom 2	0.30 A	0.30 A
Drehzahl	2520 r.p.m.	2520 r.p.m.
Max. Lufttemperatur	75 °C	75 °C
Max. Lufttemperatur bei Drehzahl geregelt	75 °C	75 °C
Schalldruckpegel bei 3 m	51 dB(A)	51 dB(A)
Gewicht	7.8 kg	7.8 kg
Schutzart	44 IP	44 IP
Dämmklasse, Motor	F	F
Kondensator	3 µF	3 µF
Rohr Anschluß	160 mm	160 mm
Max. Durchfluß	669.60187488525 m³/h	669.60187488525 m³/h
Max. Druck	436 Pa	436 Pa
Spannungsbereich	220-240 V	220-240 V

SCHALLDATEN

	Luftstrom (m³/h)	L _{WA} tot dB (A)	63Hz	125Hz	250Hz	500Hz	1KHz	2KHz	4KHz	8KHz
5. Umgebung Lw dB(A) 230V	378	58	31	40	53	55	46	44	38	31
5. Ausblasstutzen Lw dB(A) 230V	378	75	59	62	67	73	66	63	63	51
5. Ansaugstutzen Lw dB(A) 230V	378	66	52	60	64	58	50	47	48	36
4. Ansaugstutzen Lw dB(A) 165V	302	62	48	57	60	53	45	42	41	28
3. Ansaugstutzen Lw dB(A) 135V	227	58	45	53	55	47	39	35	33	19



LPKB Silent 160 C1

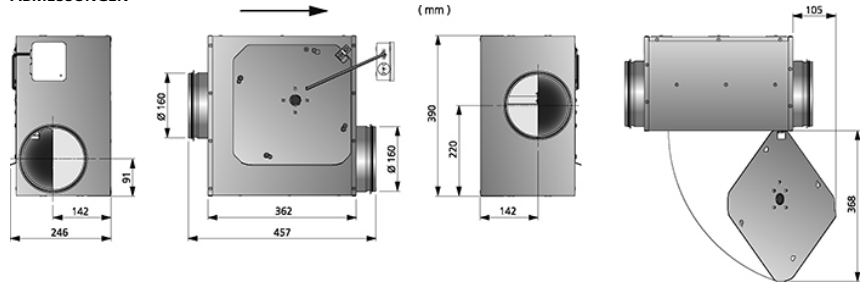


Voltage steps

1	2	3	4	5
80V	110V	135V	165V	230V

SCHALLDATEN	Luftstrom (m³/h)	L_{WA} tot dB (A)	63Hz	125Hz	250Hz	500Hz	1KHz	2KHz	4KHz	8KHz
2. Ansaugstutzen Lw dB(A) 110V	169	52	39	49	48	40	32	26	22	8
1. Ansaugstutzen Lw dB(A) 80V	101	43	33	41	37	30	22	13	8	5

ABMESSUNGEN



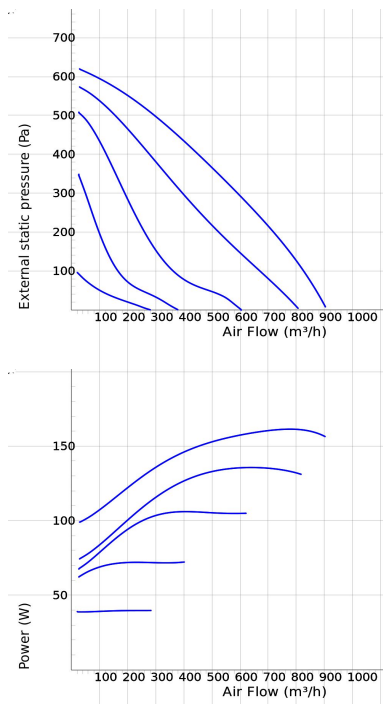


LPKB Silent 200 C1

- Flacher Kanalventilator mit rundem Anschluss.
- Ein kleiner und praktischer Kanalventilator, perfekt für geringe Bauhöhen.
- Mit integrierem Schalldämpfer auf der Ansaugseite für einen noch geringeren Geräuschpegel.
- Hohe Leistung und hoher Wirkungsgrad.
- Kann sowohl in 50 und 60 Hz verwendet werden.
- Laufrad mit rückwärts gekrümmten Schaufeln.
- Außenläufermotor mit wartungsfreien, doppelt gedichteten Kugellagern.
- Integrierter Motorschutz.
- Verteilerdose hat Schutzart IP 54.
- Zur Drehzahlregelung kann ein Transformator oder ein elektronischer Drehzahlregler angeschlossen werden.
- Das Ventilatorgehäuse ist aus verzinktem Stahlblech gefertigt.
- Die Kanalanschlüsse besitzen Gummidichtungen.
- Der Ventilator ist für die Installation in einem Kanalsystem vorgesehen.
- Wenn er an ein Kanalsystem angeschlossen ist, kann der Ventilator im Freien oder in feuchten Umgebungen installiert werden.
- Montagehalterungen erleichtern die Installation in jeder Position.

Zubehör

- VRTE C
- VRDE 1,5
- VRS 1.0
- MK 200
- BSV 200
- RSK 200
- YG 200
- VK 200
- FLK 200
- FLF 200
- LDC 200



TECHNISCHE ANGABEN

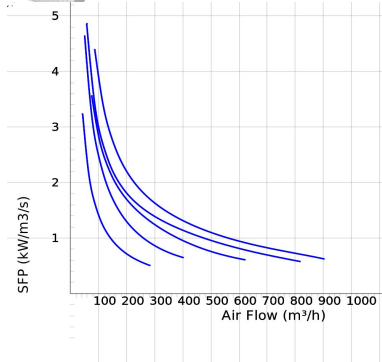
	7540668 LPKB Silent 200 C1 aut tp	7540670 LPKB Silent 200 C1 man tp
Spannung	230 V	230 V
Phasen	1 ~	1 ~
Frequenz	50 Hz	50 Hz
optional Frequenz	60 Hz	60 Hz
Leistung	163 W	163 W
Strom	0.71 A	0.71 A
Strom bei Drehzahl geregelt	0.83 A	0.83 A
Drehzahl	2710 r.p.m.	2710 r.p.m.
Max. Lufttemperatur	80 °C	80 °C
Max. Lufttemperatur bei Drehzahl geregelt	65 °C	65 °C
Schalldruckpegel bei 3 m	56 dB(A)	56 dB(A)
Gewicht	9.2 kg	9.2 kg
Schutzart	44 IP	44 IP
Dämmklasse, Motor	F	F
Kondensator	5 µF	5 µF
Rohr Anschluß	200 mm mm	200 mm mm
Max. Durchfluß	907.20254016711 m³/h	907.20254016711 m³/h
Max. Druck	630 Pa	630 Pa
Spannungsbereich	220-240 V	220-240 V

SCHALLDATEN

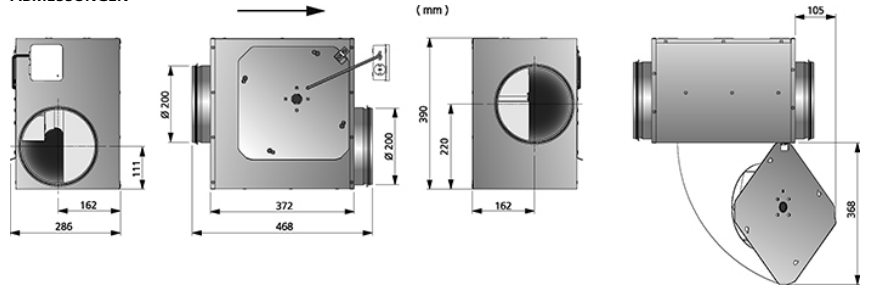
	Luftstrom (m³/h)	L _{WA} tot dB (A)	63Hz	125Hz	250Hz	500Hz	1KHz	2KHz	4KHz	8KHz
5. Umgebung Lw dB(A) 230V	684	63	33	45	55	61	50	46	38	35
5. Ausblasstutzen Lw dB(A) 230V	684	81	67	67	74	78	72	70	66	61
5. Ansaugstutzen Lw dB(A) 230V	684	71	64	65	67	61	54	49	49	46
4. Ansaugstutzen Lw dB(A) 165V	590	67	54	62	65	55	49	44	44	40
3. Ansaugstutzen Lw dB(A) 135V	414	63	50	60	60	46	38	35	35	21
2. Ansaugstutzen Lw dB(A) 110V	274	61	49	60	49	37	28	26	19	16
1. Ansaugstutzen Lw dB(A) 80V	176	55	40	55	41	29	18	10	7	5



LPKB Silent 200 C1

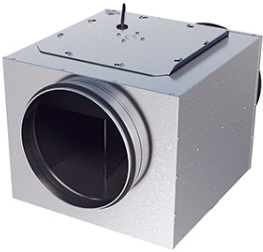


ABMESSUNGEN



Voltage steps

1	2	3	4	5
80V	110V	135V	165V	230V

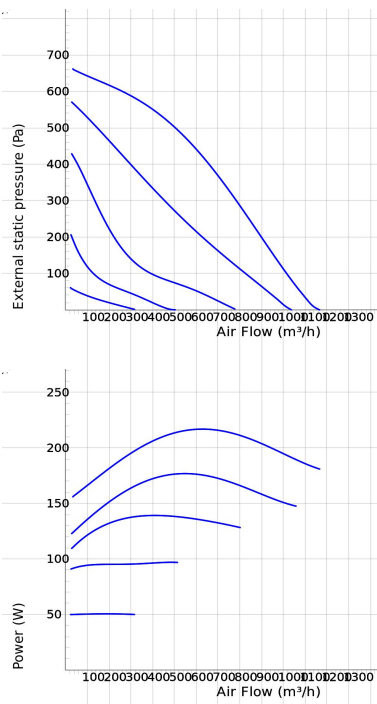


LPKB Silent 250 E1

- Flacher Kanalventilator mit rundem Anschluss.
- Ein kleiner und praktischer Kanalventilator, perfekt für geringe Bauhöhen.
- Mit integrierem Schalldämpfer auf der Ansaugseite für einen noch geringeren Geräuschpegel.
- Hohe Leistung und hoher Wirkungsgrad.
- Kann sowohl in 50 und 60 Hz verwendet werden.
- Laufrad mit rückwärts gekrümmten Schaufeln.
- Außenläufermotor mit wartungsfreien, doppelt gedichteten Kugellagern.
- Integrierter Motorschutz.
- Verteilerdose hat Schutzart IP 54.
- Zur Drehzahlregelung kann ein Transformator oder ein elektronischer Drehzahlregler angeschlossen werden.
- Das Ventilatorgehäuse ist aus verzinktem Stahlblech gefertigt.
- Die Kanalanschlüsse besitzen Gummidichtungen.
- Der Ventilator ist für die Installation in einem Kanalsystem vorgesehen.
- Wenn er an ein Kanalsystem angeschlossen ist, kann der Ventilator im Freien oder in feuchten Umgebungen installiert werden.
- Montagehalterungen erleichtern die Installation in jeder Position.

Zubehör

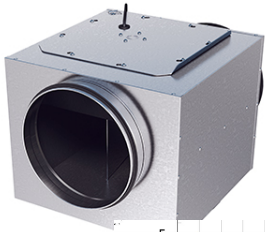
- VRTE 1
- VRDE 1,5
- VRS 2.0
- MK 250
- BSV 250
- RSK 250
- YG 250
- VK 250
- FLK 250
- FLF 250
- LDC 250



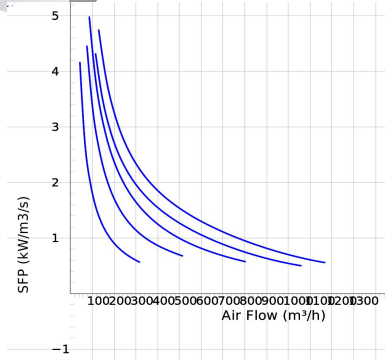
TECHNISCHE ANGABEN

7540706 LPKB Silent 250 E1	
Spannung	230 V
Phasen	1 ~
Frequenz	50 Hz
optional Frequenz	60 Hz
Leistung	217 W
Strom	0.94 A
Strom bei Drehzahl geregelt	1.08 A
Drehzahl	2660 r.p.m.
Max. Lufttemperatur	80 °C
Schalldruckpegel bei 3 m	50 dB(A)
Gewicht	10.7 kg
Schutzart	44 IP
Dämmklasse, Motor	F
Kondensator	6 µF
Rohr Anschluß	250 mm
Max. Durchfluß	1152.003225609 m³/h
Max. Druck	662 Pa
Spannungsbereich	220-240 V

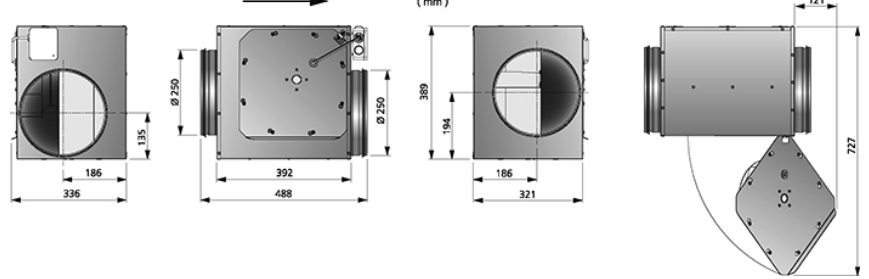
SCHALLDATEN	Luftstrom (m³/h)	L _{WA} tot dB (A)	63Hz	125Hz	250Hz	500Hz	1KHz	2KHz	4KHz	8KHz
5. Umgebung Lw dB(A) 230V	659	57	33	41	53	52	48	47	46	40
5. Ausblasstutzen Lw dB(A) 230V	659	77	60	61	73	72	68	69	65	58
5. Ansaugstutzen Lw dB(A) 230V	659	69	60	59	66	55	56	57	54	48
4. Ansaugstutzen Lw dB(A) 165V	518	65	55	59	62	50	50	52	46	40
3. Ansaugstutzen Lw dB(A) 135V	349	60	48	57	56	42	41	41	35	28
2. Ansaugstutzen Lw dB(A) 110V	259	53	42	52	44	33	31	28	22	19
1. Ansaugstutzen Lw dB(A) 80V	166	50	37	50	35	23	19	20	15	15



LPKB Silent 250 E1



ABMESSUNGEN



Voltage steps

1	2	3	4	5
80V	110V	135V	165V	230V

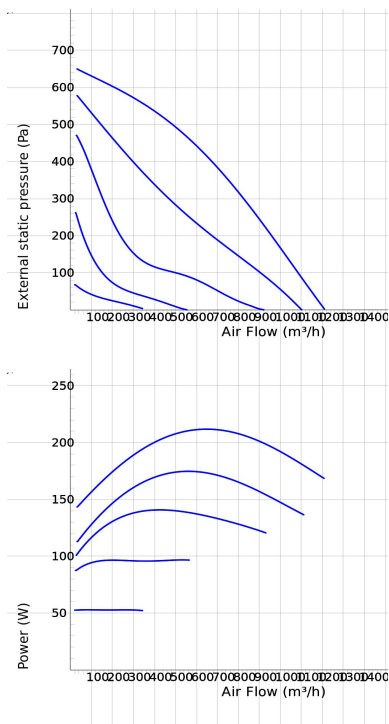


LPKB Silent 315 D1

- Flacher Kanalventilator mit rundem Anschluss.
- Ein kleiner und praktischer Kanalventilator, perfekt für geringe Bauhöhen.
- Mit integrierem Schalldämpfer auf der Ansaugseite für einen noch geringeren Geräuschpegel.
- Hohe Leistung und hoher Wirkungsgrad.
- Kann sowohl in 50 und 60 Hz verwendet werden.
- Laufrad mit rückwärts gekrümmten Schaufeln.
- Außenläufermotor mit wartungsfreien, doppelt gedichteten Kugellagern.
- Integrierter Motorschutz.
- Verteilerdose hat Schutzart IP 54.
- Zur Drehzahlregelung kann ein Transformator oder ein elektronischer Drehzahlregler angeschlossen werden.
- Das Ventilatorgehäuse ist aus verzinktem Stahlblech gefertigt.
- Die Kanalanschlüsse besitzen Gummidichtungen.
- Der Ventilator ist für die Installation in einem Kanalsystem vorgesehen.
- Wenn er an ein Kanalsystem angeschlossen ist, kann der Ventilator im Freien oder in feuchten Umgebungen installiert werden.
- Montagehalterungen erleichtern die Installation in jeder Position.

Zubehör

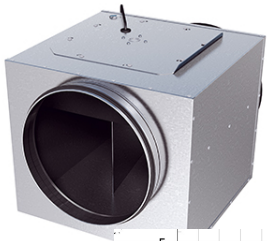
- VRTE 1
- VRDE 1,5
- VRS 2.0
- MK 315
- BSV 315
- RSK 315
- YG 315
- VK 315
- FLK 315
- FLF 315
- LDC 315



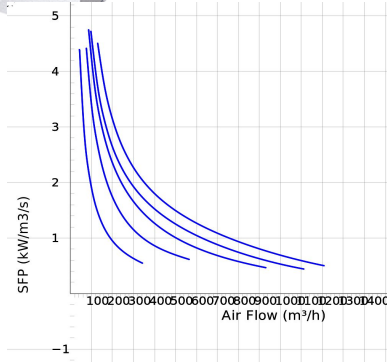
TECHNISCHE ANGABEN

7540708 LPKB Silent 315 D1	
Spannung	230 V
Phasen	1 ~
Frequenz	50 Hz
optional Frequenz	60 Hz
Leistung	212 W
Strom	0.93 A
Strom bei Drehzahl geregelt	1.06 A
Drehzahl	2660 r.p.m.
Max. Lufttemperatur	80 °C
Schalldruckpegel bei 3 m	49 dB(A)
Gewicht	14.6 kg
Schutzart	44 IP
Dämmklasse, Motor	F
Kondensator	6 µF
Rohr Anschluß	315 mm
Max. Durchfluß	1213.2033969695 m³/h
Max. Druck	655 Pa
Spannungsbereich	220-240 V

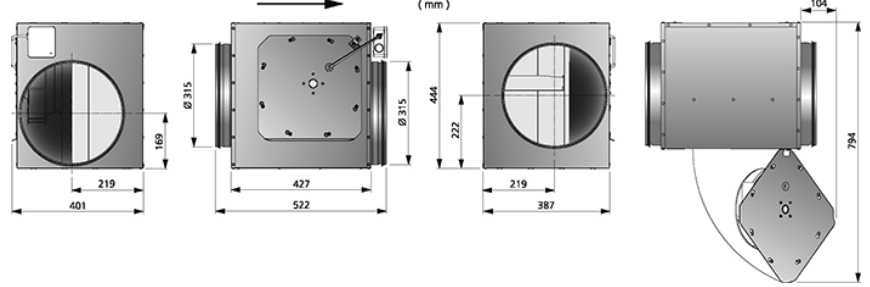
SCHALLDATEN	Luftstrom (m³/h)	L _{WA} tot dB (A)	63Hz	125Hz	250Hz	500Hz	1KHz	2KHz	4KHz	8KHz
5. Umgebung Lw dB(A) 230V	677	56	35	39	52	50	45	44	42	37
5. Ausblasstutzen Lw dB(A) 230V	677	75	57	61	70	69	65	68	64	58
5. Ansaugstutzen Lw dB(A) 230V	677	67	56	58	64	51	56	58	54	48
4. Ansaugstutzen Lw dB(A) 165V	547	65	53	60	61	46	51	54	48	42
3. Ansaugstutzen Lw dB(A) 135V	396	63	47	59	60	39	42	43	37	30
2. Ansaugstutzen Lw dB(A) 110V	302	57	43	57	42	32	32	30	24	20
1. Ansaugstutzen Lw dB(A) 80V	227	50	36	49	34	19	20	20	15	15



LPKB Silent 315 D1



ABMESSUNGEN



Voltage steps

1	2	3	4	5
80V	110V	135V	165V	230V