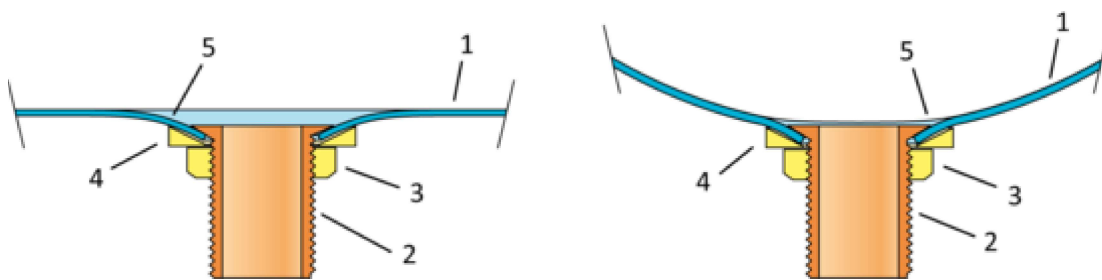


ST-K



ST-K Ablaufstutzen

Mit kleinem Trichter (K : Konusscheibe) für rechteckige und runde Luftleitungen



1. Kanalwand oder Rohrwand (max. 1,5 mm)
2. Stutzen
3. Mutter
4. Konusscheibe
5. Kanalwand / Rohrwand wird trichterförmig eingezogen

ST-K nach Rohr-Ø

- ST-K 1/2" für Rohr-Ø 80 bis 1600 mm
- ST-K 3/4" für Rohr-Ø 200 bis 1600 mm
- ST-K 1" für Rohr-Ø 300 bis 1600 mm
- ST-K 1 1/2" für Rohr-Ø 450 bis 1600 mm